

चित्रफलक

किरातसँग संबन्धित फोटोहरु



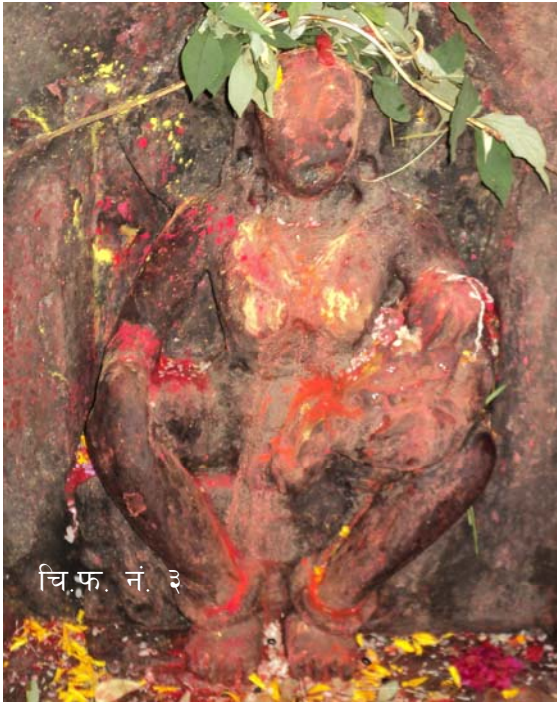
चि.फ. नं. १

योगी नरहरीनाथले किरात यलम्बरको मूर्ति मानेको राष्ट्रिय संग्राहलयमा रहेको कुनै राजपुतको मूर्ति ।



चि.फ. नं. २

आर्यघाटमा रहेको तेस्रो सताब्दीको किरात कालिन विरुपाक्ष (कली)का मूर्ति स्वामी प्रपन्नाचार्यले किरात राजा शंकु भनेका छन् ।



चि.फ. नं. ३

बालाजु स्थित हारतीको मूर्ति



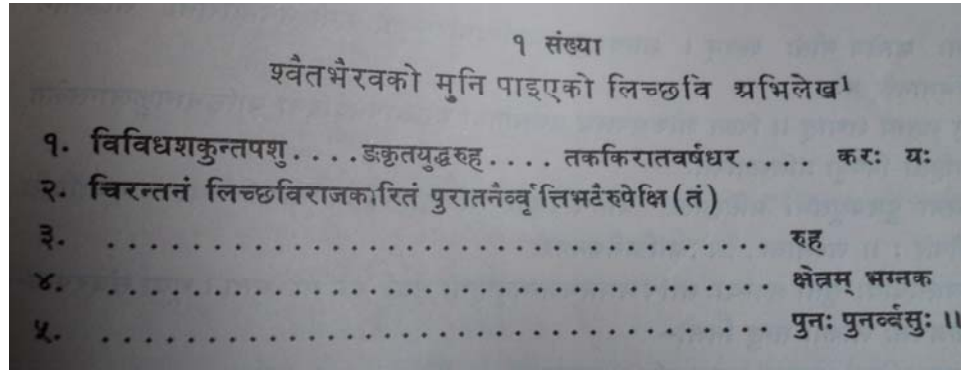
चि.फ. नं. ४

चाँगुनारायण मन्दिर स्थित गरुडको मूर्ति

लिच्छवी कालिन मानिएको शिलालेख यसमा किरात शब्द उल्लेखित छ



हनुमानढोका दरबारमा संरक्षित अवस्थामा रहेको यो शिलालेखमा निम्न वाक्यहरु उल्लेखछः-



लिच्छवीकालिन मानिएको यो शिलालेखमा किरात शब्द उल्लेख छ । जसका बारेमा गौतमवज्र वज्राचार्यले पनि हनुमानढोका राजदरबार नामक पुस्तकको पृ. १९५ को १ संख्यामा उल्लेख गरेका छन् । यसरी उपत्यकामा प्राचीनकालमा किरातहरु रहेका थिए भन्ने यो मात्र एउटा ऐतिहासिक प्रमाणको रूपमा देखिन्छ ।

चि. फ. नं. ६



पशुपति मृगस्थलीमा रहेको किरात कालिन मानिएको किरातेश्वर शिव लिङ्ग