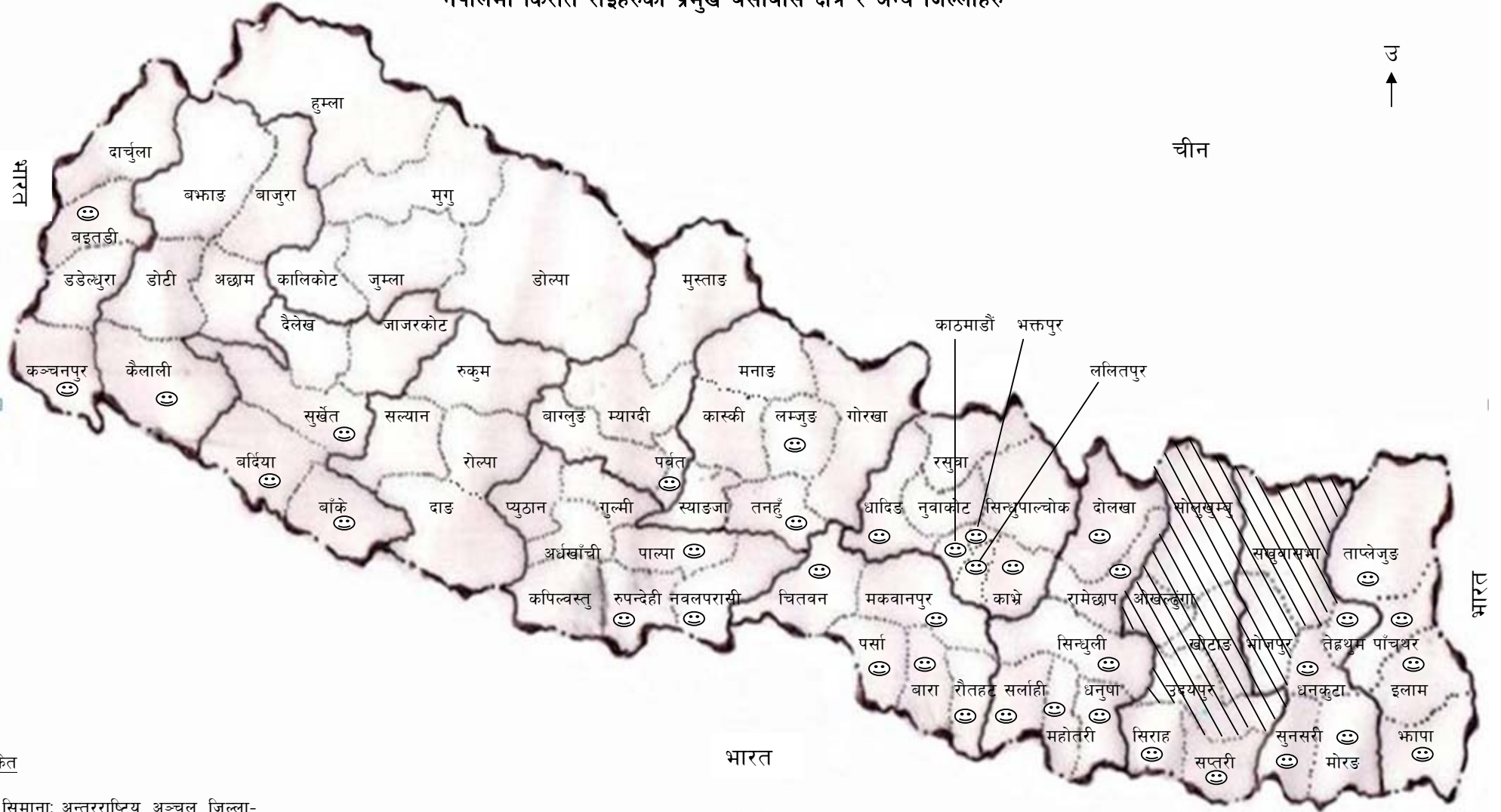


किरात बसोबास मानिएको क्षेत्र



## नेपालमा किरात राईहरुको प्रमुख बसोबास क्षेत्र र अन्य जिल्लाहरु

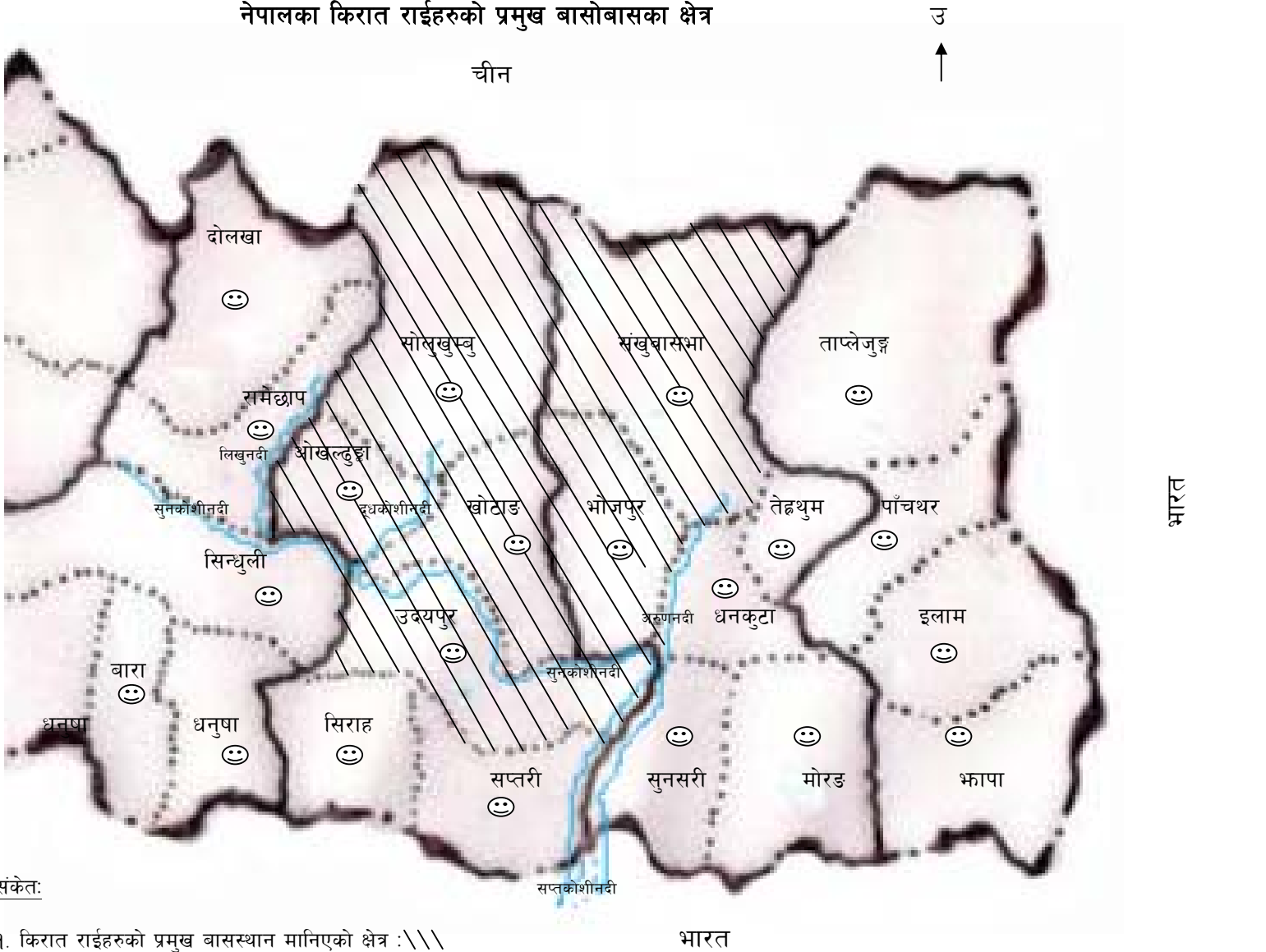


### संकेत

१. सिमाना: अन्तरराष्ट्रिय, अञ्चल, जिल्ला-
२. किरात राईहरुको प्रमुख बसोबास क्षेत्र- \\\
३. दुई सयभन्दा बढी राईहरु बसोबास भएका अन्य जिल्लाहरु- ☺

० ५० १०० कि. मि.

## नेपालका किरात राईहरूको प्रमुख बासोबासका क्षेत्र



संकेत:

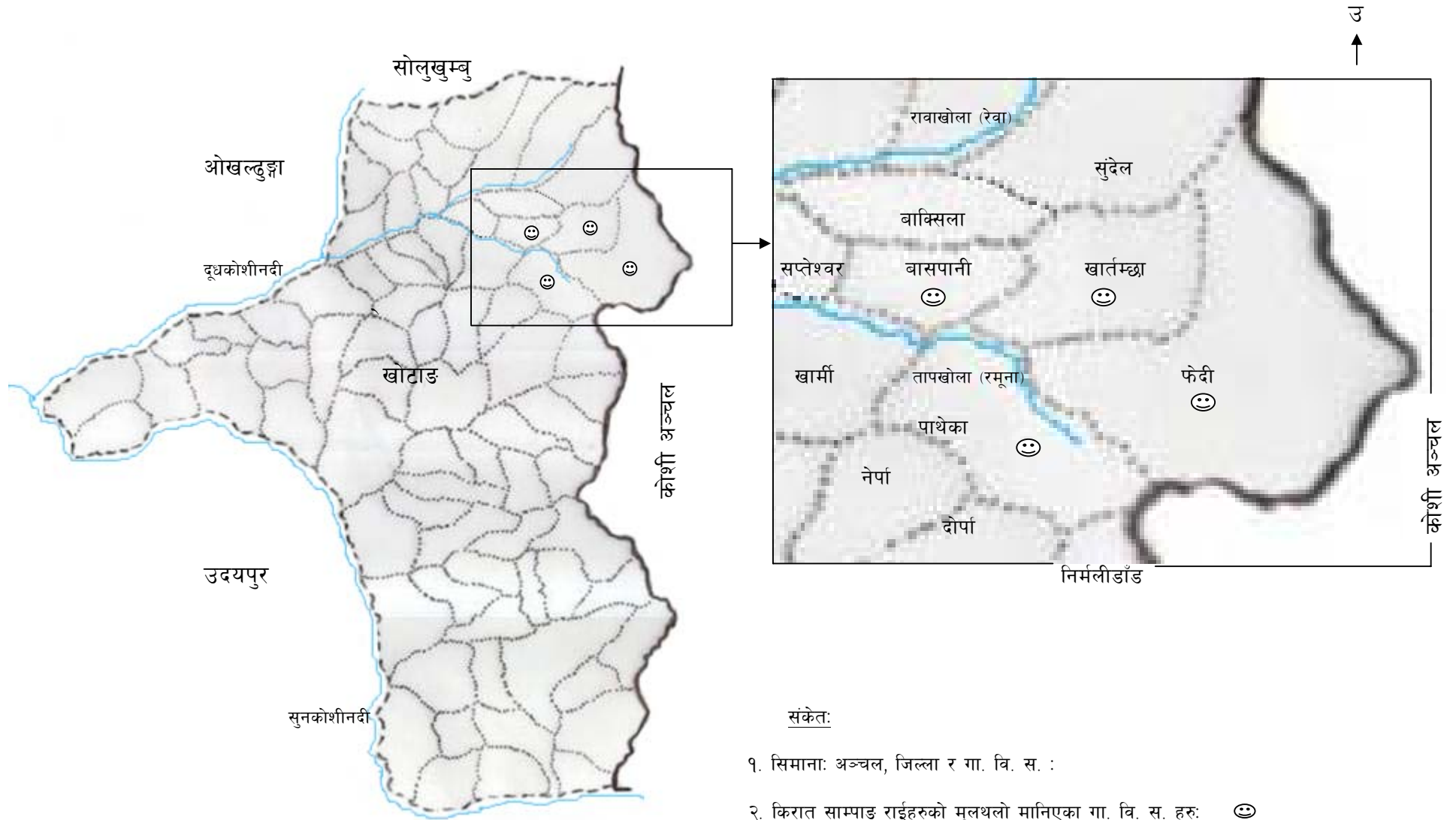
१. किरात राईहरूको प्रमुख बासस्थान मानिएको क्षेत्र : \\\

२. किरात राईहरूको बसोबास रहेका जिल्लाहरू: ☺

३. सप्तकोशी र अन्य नदीहरू:

० ५० १०० कि. मि

साम्पाड राईहरुको मूलथलो भनिएको सगरमाथा अञ्चल, खोटाङ जिल्लाका चार गा. वि. स.हरु बासपानी, खार्ताम्छा, पाथेका र फेदी ।



संकेत:

१. सिमाना: अञ्चल, जिल्ला र गा. वि. स. :
२. किरात साम्पाड राईहरुको मूलथलो मानिएका गा. वि. स. हरु: ☺
३. नदीहरु